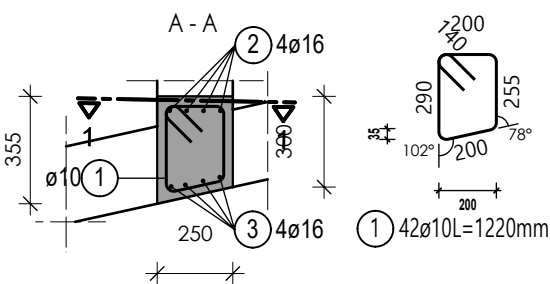
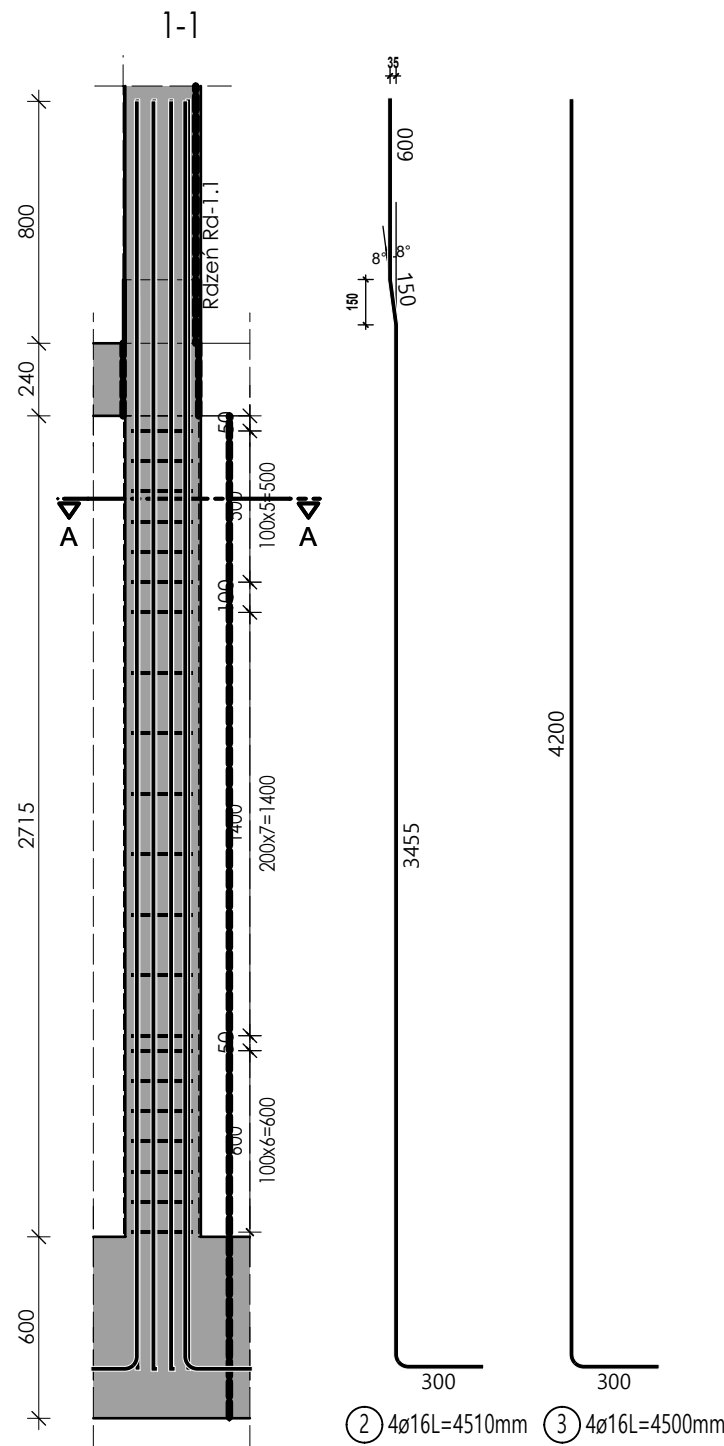


Rdzeń Rd-0.1 szt.2

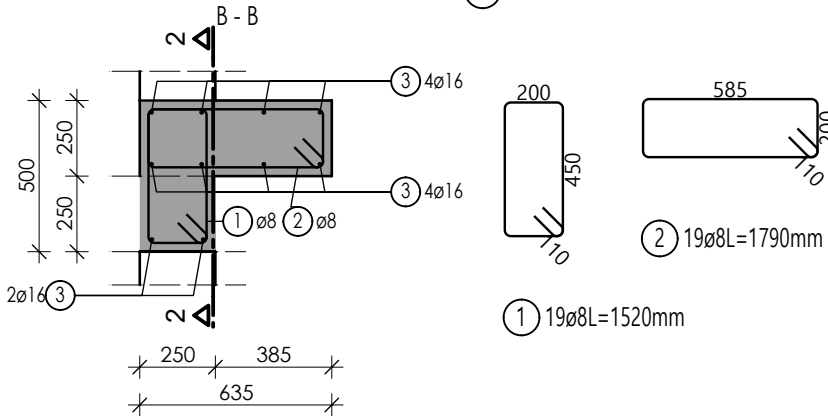
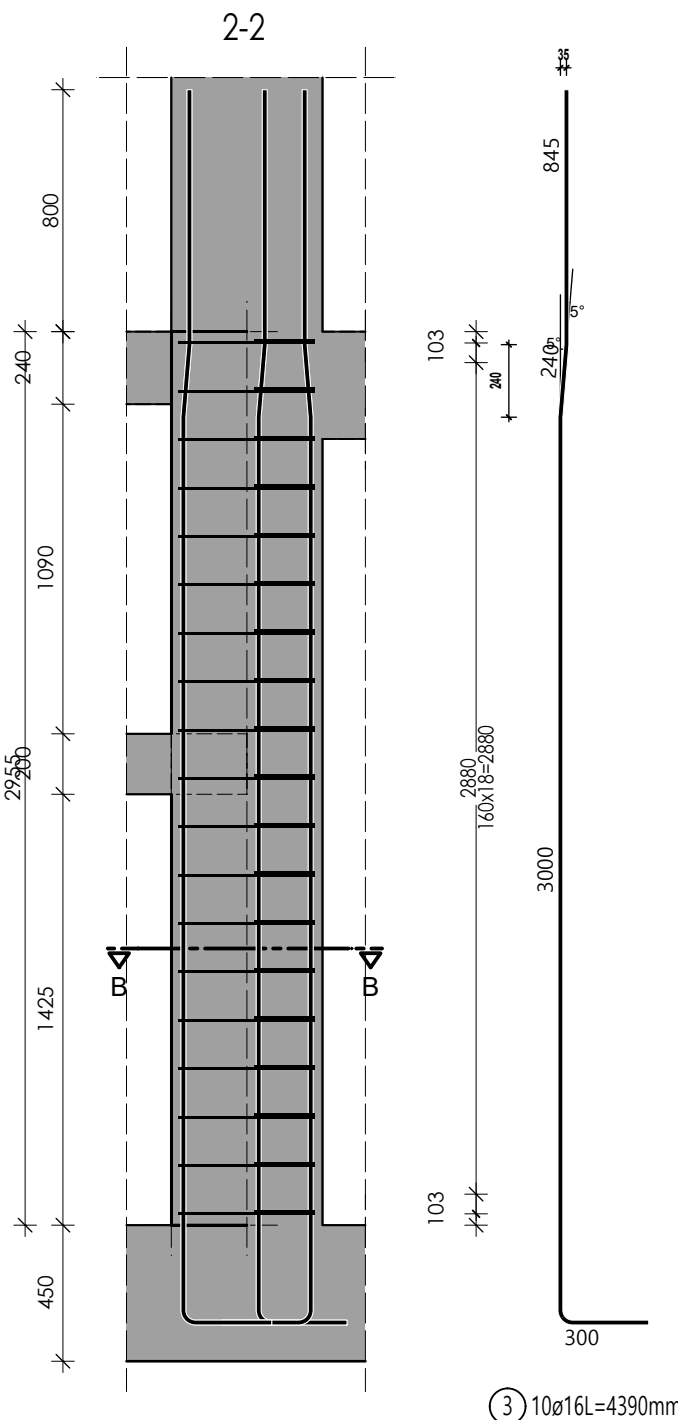


Lista prętów

Poz.	Szt.	Ø	Długość poj.	Długość całkowita	Masa
		[mm]	[m]	[m]	[kg]
1	42	10	1.22	51.24	31.62
2	8	16	4.51	36.08	57.01
3	8	16	4.50	36.00	56.88

Masa całkowita [kg] : 145.51

Rdzeń Rd-0.2

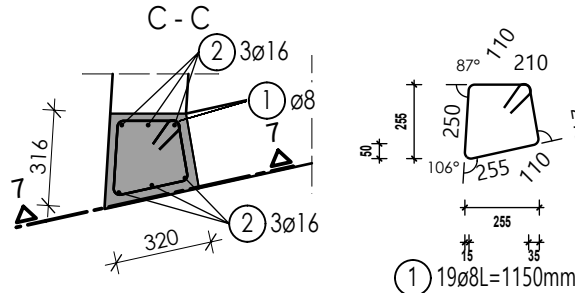
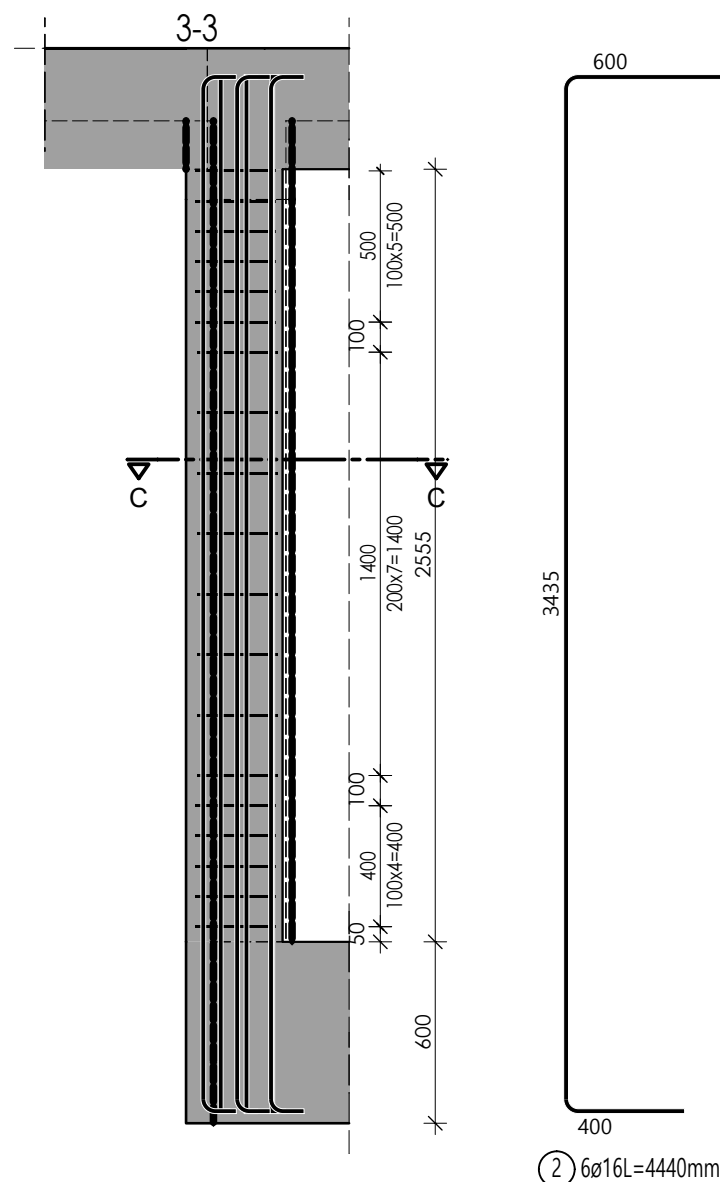


Lista prętów

Poz.	Szt.	Ø	Długość poj.	Długość całkowita	Masa
		[mm]	[m]	[m]	[kg]
1	19	8	1.52	28.88	11.41
2	19	8	1.79	34.01	13.43
3	10	16	4.39	43.90	69.36

Masa całkowita [kg] : 94.20

Rdzeń Rd-0.3



Lista prętów

Poz.	Szt.	Ø	Długość poj.	Długość całkowita	Masa
		[mm]	[m]	[m]	[kg]
1	19	8	1.15	21.85	8.63
2	6	16	4.44	26.64	42.09

Masa całkowita [kg] : 50.72

BETON: **C25/30**  
STAL ZBROJENIOWA: **A-IIIN B500SP**  
OTULINA RDZENI: **25 mm**  
KLASA EKSPOZYCJI: **XC I**

- UWAGI:
1. Rysunek rozpatrywać wraz z opisem technicznym oraz projektami branżowymi i technologią.
  2. Wszystkie wymiary należy sprawdzić na budowie.
  3. Wymiary podano w centymetrach, a poziomy w metrach.
  4. Zaleca się cięcie i przygotowanie prętów zbrojeniowych na budowie w trakcie zbrojenia elementów.

nazwa:  
Projekt p.t.:  
Przebudowa i rozbudowa istniejącego budynku szpitala w tym rozbiórka budynków technicznych, pomocniczych, garaży i kostnicy oraz budowa obiektów pomocniczych: zbiornika na tlen, rozprężalni gazów medycznych, zbiornika retencyjnego na deszczówkę, przeciwpożarowego zbiornika wody, agregatu prądotwórczego, miejsca na kontenery na śmieci wraz zagospodarowaniem terenu, wykonaniem zewnętrznych i wewnętrznych instalacji, przebudową sieci ciepłowniczej oraz budową przyłącza ciepła i wody na działkach ewid. nr 181, 184/2, 184/3, 184/4, 189 gmina Puck, obręb 2.1 w ramach inwestycji pn: „Rozbudowa Szpitala Puckiego Sp. z o.o. o Blok Operacyjny, Aptekę, Dział Rehabilitacji i Pracownię Endoskopii”

inwestor:  
Szpital Pucki Sp. z o.o.  
84 –100 PUCK, ul. 1 Maja 13A

adres obiektu budowlanego:  
ul. 1 Maja 13A  
84 –100 PUCK

biuro projektów:

ul. Rynek 18/2,  
62-020 Swarzędz  
telefon 61 646 90 70  
fax. 61 646 90 80  
e-mail: biuro@wk-architekci.pl  
Internet: http://www.wk-architekci.pl

schemat sytuacyjny:

branża:

**KONSTRUKCJA**

faza:

**PROJEKT TECHNICZNY-WYKONAWCZY**

główny projektant:

mgr inż. Szymon Korbel  
Upr. bud nr SLK/5697/PBKb/17

opracowanie:

inż. Kamil Siódmiok

rysunek:

**KONSTRUKCJA PARTERU - RDZENIE ŻELBETOWE**

sprawił:

mgr inż. Urszula Jonderko  
Upr. bud nr SLK/4161/PWOK/12

data:

08.12.2023

skala:

1:50

nr rysunku:

K-2.5